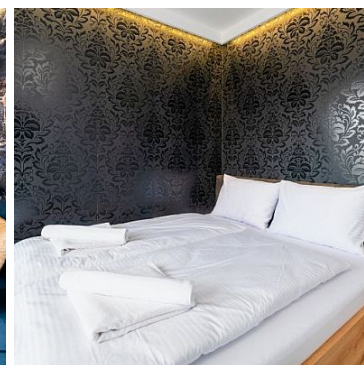
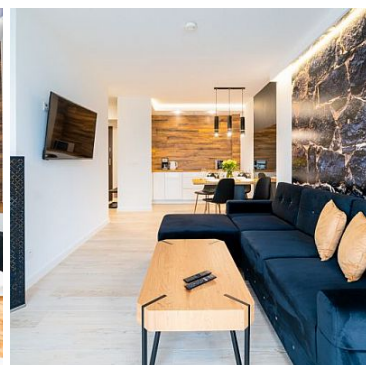
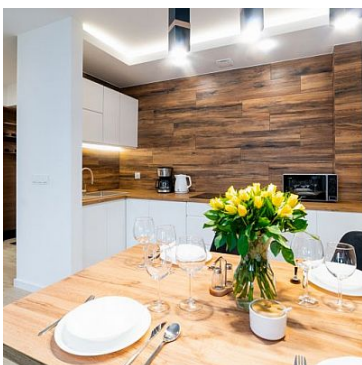


MIESZKANIE NA SPRZEDAŻ

liczba pokoi: 2, pow. całkowita: 40,00 m²,

Karpacz

Cena **699 000** zł



Biuro Rakowska Nieruchomości prezentuje Państwu 2-pokojowy apartament o pow. 40m² usytuowany na parterze w przepięknym kompleksie TRIVENTI MOUNTAIN RESIDENCE w Karpaczu.

składający się z:

-pokoju dziennego z aneksem kuchennym (23,25 m²)

-sypialni (6,29 m²)

-łazienki z WC (5,51 m²)

-przedpokoju (4,95m²)

-oraz dużego balkonu (9,90 m²)

plus miejsce postojowe usytuowane na zewnątrz budynku w garażu podziemnym w cenie.



Nieruchomości Sylwia Rakowska
ul. Grottgera 7
tel. 603-508-945
biuro@nieruchomoscisr.pl



Lokal jest w pełni wyposażony i umeblowany, Czynnosc wynosi 550 zł (w tym zaliczka na ogrzewanie, wywóz nieczystości)

Apartament zlokalizowany jest w najbardziej atrakcyjnej i prestiżowej części Karpacza - Górny Karpacz, obok Wyciągu Biały Jar, Świątyni Wang i wejść na szlaki turystyczne.

Cena 699 000 netto + 23 % VAT .

Zapraszam na prezentację.



Symbol	842/NSR/OMS	Stan budynku	BARDZO DOBRY
Rodzaj nieruchomości	MIESZKANIE	Rodzaj transakcji	SPRZEDAŻ
Status	AKTUALNA	Rodzaj rynku	WTÓRNY
Cena 	699 000, 00 PLN	Kraj	POLSKA
Województwo	DOLNOŚLĄSKIE	Powiat	karkonoski
Miejscowość	Karpacz	Kod pocztowy	58-540
Powierzchnia całkowita	40, 00 m²	Powierzchnia użytkowa	40, 00 m²
Rodzaj mieszkania	WYSOKI PARTER	Standard	IDEALNY
Typ kuchni	ANEKS KUCHENNY	Liczba łazienek	1
Wyposażenie łazienki	PEŁNE	Liczba WC	1
Liczba pokoi	2	Parter	
Ilość pięter [wliczając parter]	2	Ilość poziomów	1
Umeblowanie	PEŁNE	Źródło c.w.	SIEĆ LOKALNA
Ogrzewanie	C.O. GAZOWE	Forma własności	ODRĘBNA WŁASNOŚĆ
Rodzaj kanalizacji	MIEJSKA	Źródło wody	WODA MIEJSKA
Typ garażu	PODZIEMNY	Miejsc garażowych	1
Ilość balkonów	1		



Nieruchomości Sylwia Rakowska
ul. Grottgera 7
tel. 603-508-945
biuro@nieruchomoscisr.pl



Sylwia Rakowska
właściciel

Specjalista ds. Nieruchomości

603 508 945
biuro@nieruchomoscisr.pl

Więcej ofert na stronie www.nieruchomoscisr.pl