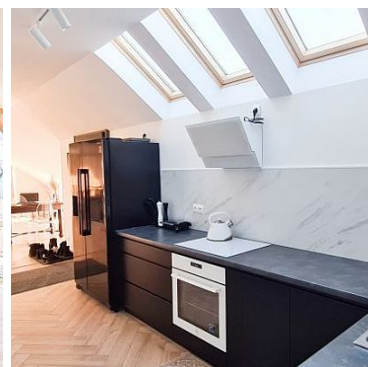
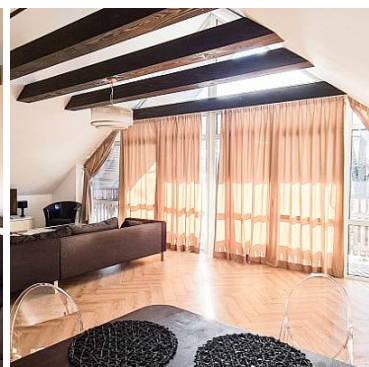


OBIEKT NA SPRZEDAŻ

pow. całkowita: 300,00 m², pow. działki: 2 559,00 m²,

Jelenia Góra, Cieplice

Cena **1 600 000** zł



Biurowo Nieruchomości Rakowska prezentuje Państwu, dwa budynki położone na działce 2559m² w Jeleniej Górze.

1. Budynek parterowy z poddaszem użytkowym o powierzchni ok 200 m² składa się z :

- parter - 5 pokoi, łazienka oraz 3 osobne w.c, kotłownia, wyjście na taras. Okna PCV z roletami zewnętrznymi. Wiata garażowa.

- poddasze - salon z jadalnią oraz wyjściem na taras (wystawa południowa) 2 sypialnie, kuchnia, łazienka z natryskiem oraz wanną i W.C, pomieszczenie gospodarcze, przedpokój.

Na podłogach panele, deski oraz glazura, gładzie na ścianach, okna plastikowe oraz drewniane dachowe.

Ogrzewanie gazowe (zbiornik na gaz płynny) oraz alternatywnie na opał stały.

Rok budowy 2002/2003.

2. Budynek o funkcji produkcyjnej, usługowej i gospodarczej o powierzchni ok.100 m² składa się z :

-parter: duża hala produkcyjna, pomieszczenia administracyjne, socjalne, magazyny, chłodnia .Na podłogach



Nieruchomości Sylwia Rakowska
ul. Grottgera 7
tel. 603-508-945
biuro@nieruchomoscisr.pl

glazura i terakota, okna PCV.

-poddasze: wiatrołap, salon, 2 sypialnie, kuchnia, łazienka z w.c. Ogrzewanie -kominek z płaszczem wodnym.

Od frontu znajdują się dwie bramy wjazdowe. Całość ogrodzona. Instalacja alarmowa.

Dojazd do nieruchomości drogą asfaltową. Obiekt jest idealnie dostosowany do prowadzenia działalności gospodarczej z możliwością zamieszkania w miejscu wykonywania pracy, może również służyć jako nieruchomość komercyjna pod wynajem.

Zapraszam na prezentację.



Nieruchomości Sylwia Rakowska
ul. Grottgera 7
tel. 603-508-945
biuro@nieruchomoscisr.pl

Symbol	1/NSR/OOS	Rodzaj nieruchomości	OBIEKT
Rodzaj transakcji	SPRZEDAŻ	Status	AKTUALNA
Rodzaj rynku	WTÓRNY	Cena	1 600 000, 00 PLN
Kraj	POLSKA	Województwo	DOLNOŚLĄSKIE
Miejscowość	Jelenia Góra	Kod pocztowy	58-560
Dzielnica - osiedle	Cieplice	Powierzchnia całkowita	300, 00 m²
Powierzchnia działki	2 559, 00 m²	Kształt działki	TRÓJKĄT
Powierzchnia użytkowa	300, 00 m²	Rodzaj obiektu	PRODUKCYJNO-MAGAZYNOWY
Rodzaj budynku	DOM	Ilość pięter [wliczając parter]	1
Źródło c.w.	GAZOWY 2-OBIEGOWY	Ogrzewanie	C.O. GAZOWE
Forma własności	PEŁNA WŁASNOŚĆ	Rodzaj kanalizacji	MIEJSKA
Źródło wody	WODA MIEJSKA	Kształt dachu	DWUSPADOWY
Poddasze	UŻYTKOWE	Rodzaj ogrodzenia	METALOWE
Ogrodzenie	PEŁNE		



Nieruchomości Sylwia Rakowska
ul. Grottgera 7
tel. 603-508-945
biuro@nieruchomoscisr.pl



Sylwia Rakowska
właściciel

Specjalista ds. Nieruchomości

603 508 945

biuro@nieruchomoscisr.pl

Więcej ofert na stronie www.nieruchomoscisr.pl