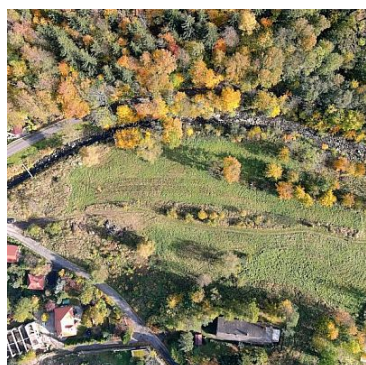


DZIAŁKA NA SPRZEDAŻ
pow. działki: 1 019,00 m²,
Karpacz
Cena **900 000** zł



Biuro Nieruchomości Sylwia Rakowska prezentuje Państwu **działkę budowlaną położoną w samym centrum Karpacza przy ul. Dolnej.**

Działka **ma powierzchnię 1019m² (numer działki 260/14, obręb Karpacz 0002).**

Działka jest niezabudowana, w kształcie prostokąta oraz bardzo nasłoneczniona. **Widok wprost na Śnieżkę** a na karpacki deptak możemy się dostać spacerem już w parę minut.

Z jednej strony działka graniczy z potokiem "Łomniczką" dzięki czemu można uzyskać miły klimat górskiego wypoczynku przy dźwiękach rzeki.

W miejscowym planie zagospodarowania przestrzennego działka oznaczona jest symbolem **MU2 o funkcji podstawowej tereny zabudowy mieszkaniowej jednorodzinnej i usług turystyki.**

- Maksymalny wskaźnik intensywności zabudowy działki: - **0,50.**



- Maksymalny wskaźnik zabudowy działki: - **0,20**.
- Minimalny wskaźnik powierzchni biologicznie czynnej na działce: - **0,30**.

Maksymalna ilość kondygnacji budynków projektowanych:

- usytuowanych w całości w pasie terenu o szerokości 20 od linii rozgraniczającej ulic i dróg, liczona od najniższego poziomu terenu przy budynku od strony ulicy: - **3**,
- usytuowanych na pozostałym terenie, o swobodnej lokalizacji, liczona od najniżej położonego terenu przy budynku: - **3**,
- ilość kondygnacji w poddaszu użytkowym: od 1 do 2;
- dach: stromy o symetrycznych układach połaci i kalenicy – spadek połaci dachu w granicach 35 – 50 stopni.

Podana cena jest ceną netto. Należy doliczyć 23% VAT.

Oferta na wyłączność!

Zapraszam na prezentację!



Nieruchomości Sylwia Rakowska
ul. Grottgera 7
tel. 603-508-945
biuro@nieruchomoscisr.pl

Symbol	69/NSR/OGS	Rodzaj nieruchomości	DZIAŁKA
Rodzaj transakcji	SPRZEDAŻ	Status	AKTUALNA
Rodzaj rynku	WTÓRNY	Cena	900 000, 00 PLN
Kraj	POLSKA	Województwo	DOLNOŚLĄSKIE
Miejscowość	Karpacz	Kod pocztowy	58-540
Ulica	Dolna	Nr działki	260/14
Obręb geodezyjny	Karpacz 0002	Położenie działki	TEREN PŁASKI
Wygląd działki	PUSTA	Powierzchnia działki	1 019, 00 m²
Kształt działki	PROSTOKĄT	Czy jest KW	



Nieruchomości Sylwia Rakowska
ul. Grottgera 7
tel. 603-508-945
biuro@nieruchomoscisr.pl



Sylwia Rakowska
właściciel

Specjalista ds. Nieruchomości

603 508 945
biuro@nieruchomoscisr.pl

Więcej ofert na stronie www.nieruchomoscisr.pl